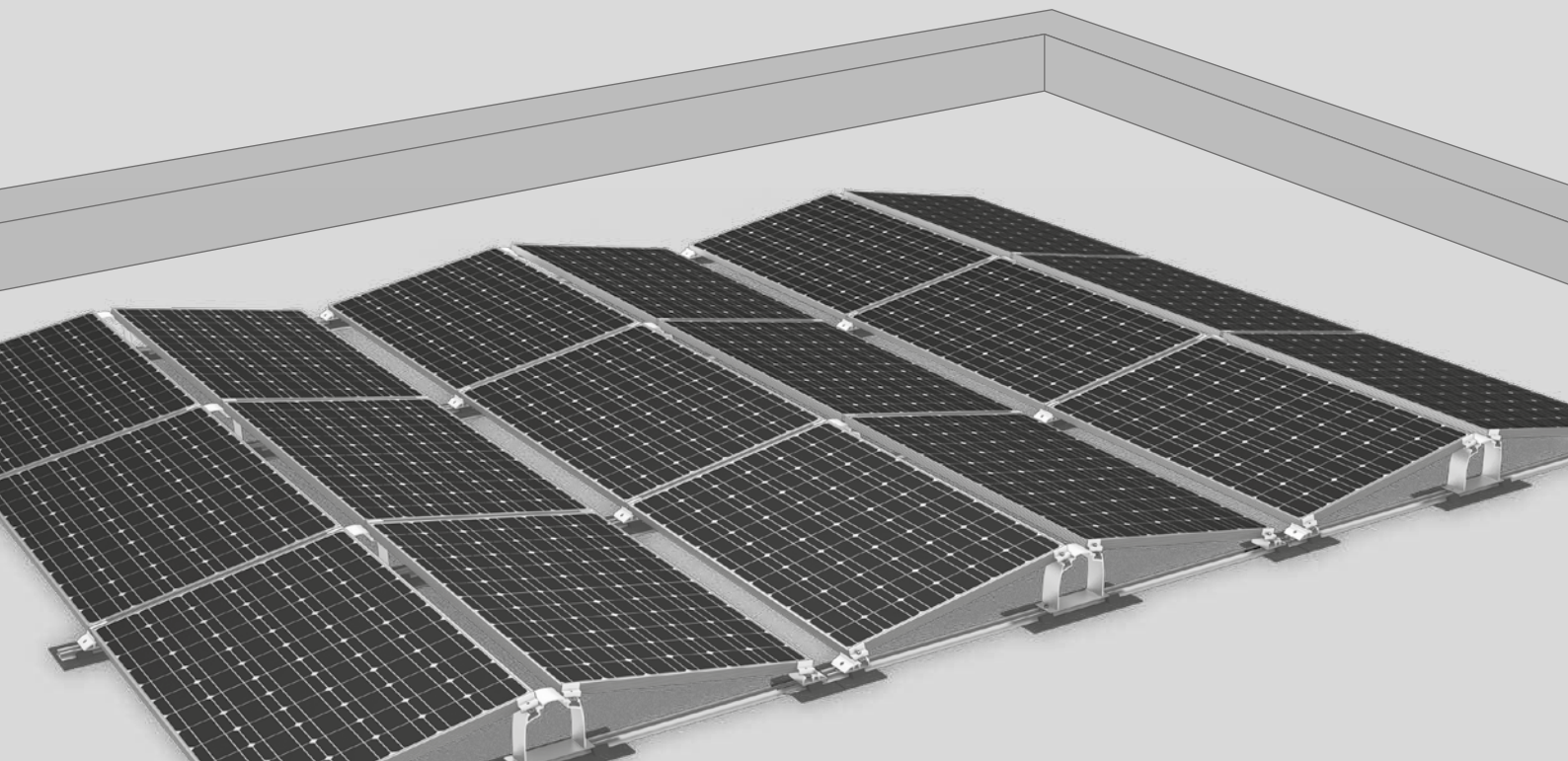


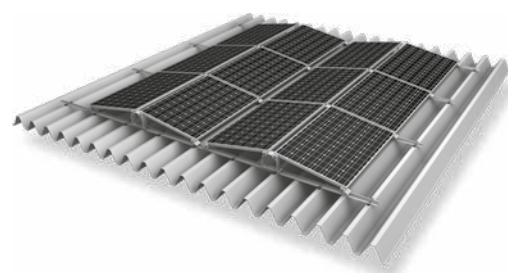


Sistema D-Dome 10°

Soluzione di supporto a doppia esposizione

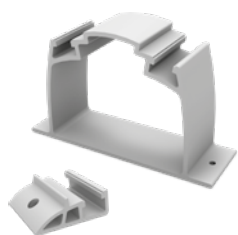


- ▶ Sistema che ottimizza lo sfruttamento delle superfici e la distribuzione dei carichi, pensato per tetti con possibilità di zavorramento limitate
- ▶ Ottimizzato dal punto di vista aerodinamico e testato in galleria del vento
- ▶ Maneggevole e rapido da usare



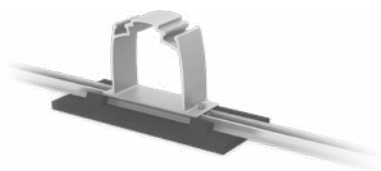
D-Dome si può montare anche su tetti in lamiera grecata.

Componenti



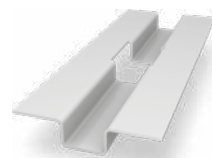
Dome D1000 e Dome SD

Elementi portanti per sostegni bilaterali



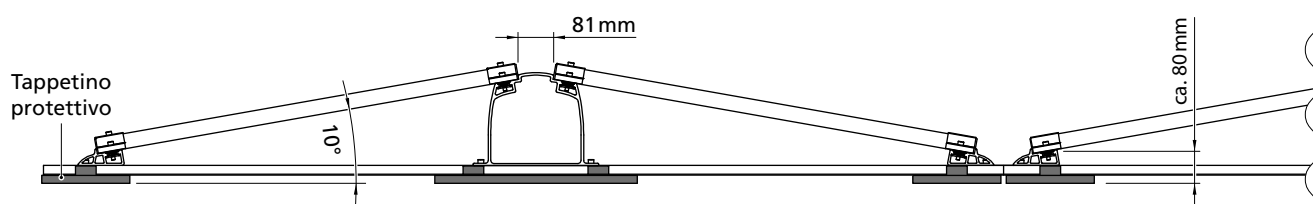
SpeedRail con tappetino protettivo

- ▶ SpeedRail disponibile con profili corti o lunghi
- ▶ Tappetino protettivo anche con foglio di alluminio



Zavorra

SpeedPorter: per posizionare in modo semplice e veloce la zavorra



Dati tecnici

	D-Dome
Campo d'impiego	Tetti piani <math>< 5^\circ</math> con copertura in lamine e bitume o calcestruzzo; anche su lamiera grecata con profili di fissaggio specifici
Tipo di fissaggio / collegamento al tetto	Appoggiato con eventuale zavorramento, senza perforazione del tetto $\leq 3^\circ$
Requisiti	<ul style="list-style-type: none"> ▶ Dimensioni moduli ammesse (L x L x A): 1386-2080 x 950-1100 x 30-50 mm ▶ Dimensioni minime del sistema: 2 strutture di sostegno (4 moduli) ▶ Inclinazione del tetto fino a 5°
Particolarità tecniche	<ul style="list-style-type: none"> ▶ Taglio termico dopo max. 11 m (lamiera grecata 8,4 m) ▶ Distanza minima dal bordo del tetto 600 mm
Angolo di inclinazione	10°
Materiale	<ul style="list-style-type: none"> ▶ Profili di montaggio, D-Dome, Dome SD, morsetti per moduli, connettori profili: alluminio EN AW-6063 T66 ▶ Fondo di protezione con o senza rivestimento in alluminio (granulato di gomma legato con PUR) ▶ Minuteria: acciaio inox (1.4301) A2-70